



Imagerie 3D du projet

Mandataire ingénierie : TECHNIP TPS

Conception architecturale : PHILIPPE JAMMET Architecte

Années : 2008 / 2009 / 2010

Projet MA3 (4 000 m² - 7 M€ TTC) / Projet MA4 (2 000 m² - 6 M€ TTC)

Missions : PC / PRO / VISA

DESCRIPTION DES PROJETS

Le programme de restructuration industrielle du site GDF / GRT GAZ de Saint-Clair-sur-Epte correspond à la nécessité pour GAZ DE FRANCE d'adapter son réseau aux nouvelles directives européennes, tout en modernisant chaque station de stockage aux nouvelles normes de sécurité, principalement liées aux phénomènes de flux thermiques. Le programme de Saint-Clair-sur-Epte correspond à la réalisation d'un bâtiment tertiaire (salle de contrôle, poste de garde, bureaux techniques, direction générale du site) et d'un bâtiment technique (garages, ateliers, magasins). La conception générale de ce programme se situe en plein cœur du Parc National du Vexin et a fait l'objet d'une étude paysagère aboutie. La 2^e tranche qui correspond à la rénovation du process industriel (projet MA4) est prévue courant 2010.



Détail poste de garde



Détail façade salle de contrôle



Bâtiment garages / ateliers / magasins

P H I L I P P E J A M M E T A R C H I T E C T E

■ GRENOBLE 2 bis, rue de Mortillet /// 38000 Grenoble Île verte /// Tél. 04 76 96 16 72 /// Fax. 04 76 70 07 53

■ LYON Tour Part-Dieu 129, rue Servient /// 69326 Lyon Cedex 03 /// Tél. 04 76 96 16 85 /// Fax. 04 76 70 07 53

■ JAMMET-ARCHI.COM /// INFO@JAMMET-ARCHI.COM





Détail architectonique



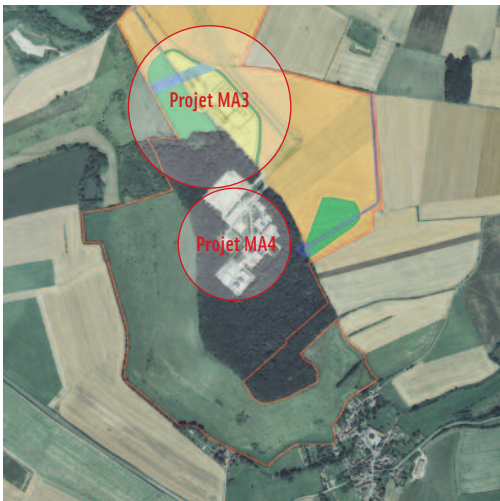
Jonction salle de contrôle



Vue générale bâtiment tertiaire



Insertion dans le site/Parc national du Vexin



Plan de masse



2e tranche projet MA4 rénovation process industriel