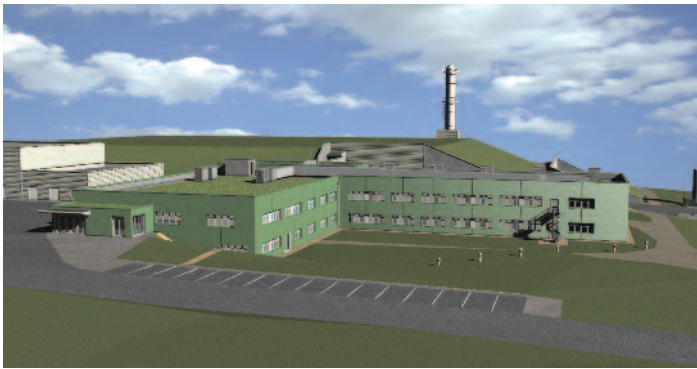


Bâtiment administratif : façade



Perspective nord-est



Perspective est

Programme SAFRAN – CEA Valduc : année 2008

Programme MASURCA – CEA Cadarache : année 2011

Ingénierie Process global : TECHNIP

Esquisses Architecturales : atelier Philippe Jammet architecte

DESCRIPTION DU PROJET

Le CEA a retenu TECHNIP pour les études de programmation et de faisabilité de plusieurs programmes prospectifs en matière d'optimisation énergétique de ses filiales.

Pour la mise en forme de ces études d'ingénierie et de process global, TECHNIP a choisi de travailler en collaboration avec l'atelier Philippe Jammet architecte avec lequel les équipes de TECHNIP et TECHNIP TPS ont réalisé de nombreux projets technologiques depuis 2003.

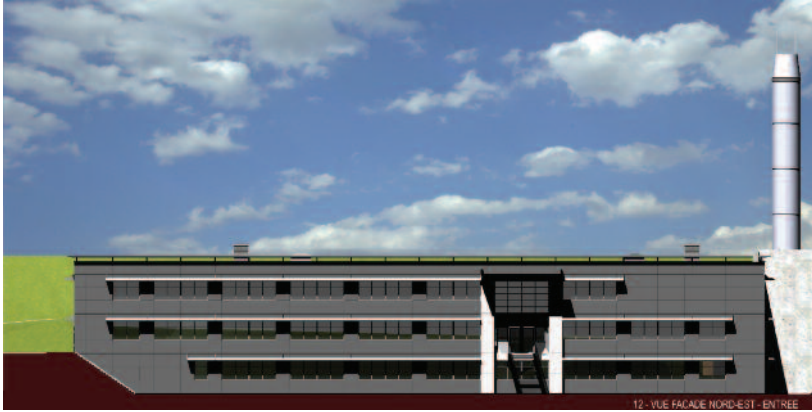


Perspective nord

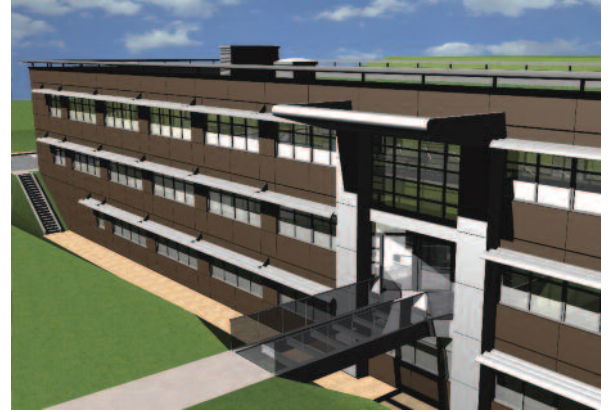


Perspective ouest

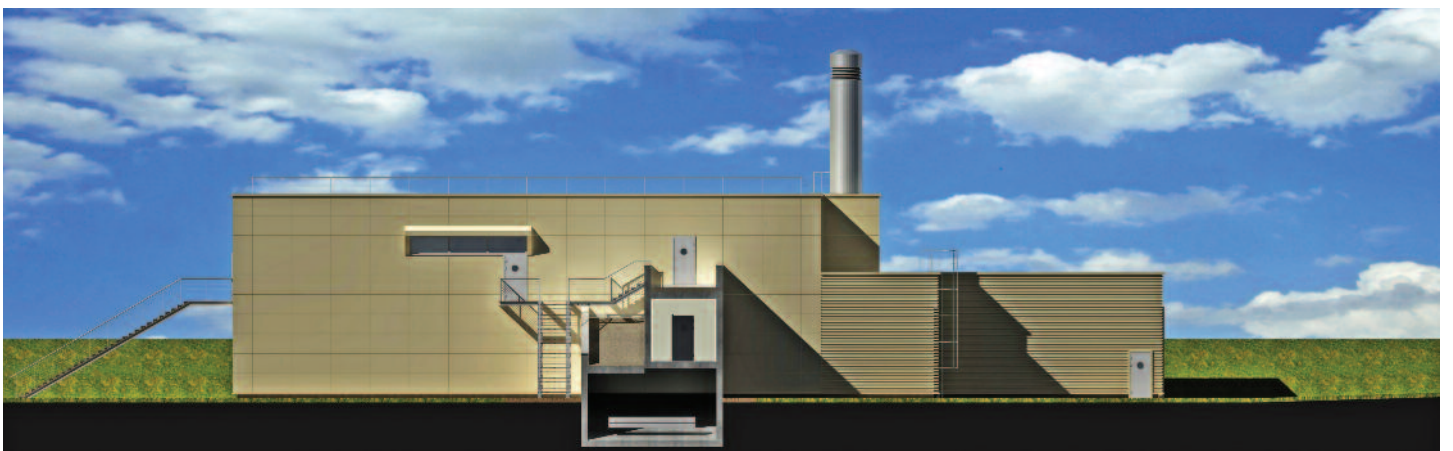




Détail liaisons techniques



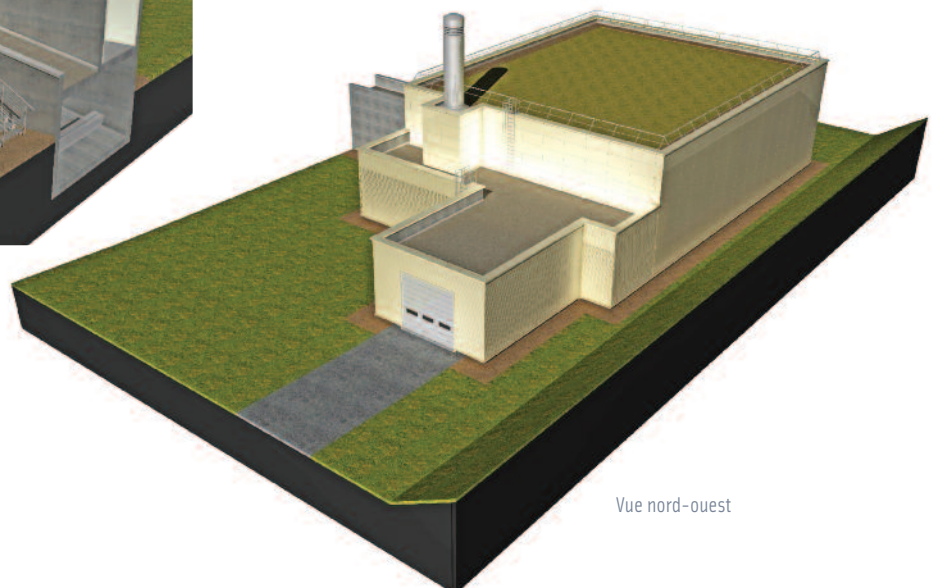
Coupe sur jonction



Élévation sur sas de livraison



Volumétrie du bâtiment



Vue nord-ouest