



Site « Matériaux innovants » - Saint-Fons (69)

## Localisation

- Vallée 1 : module « Procédés propres » Solaize (69)
- Vallée 2 : module « Matériaux innovants » St-Fons (69)
- Vallée 3 : module « Campus » Villeurbanne (69)

Mandataire : AMO – TECHNIP TPS/Mupy Conseil

Études de faisabilité architecturale et urbaine :

PHILIPPE JAMMET Architecte

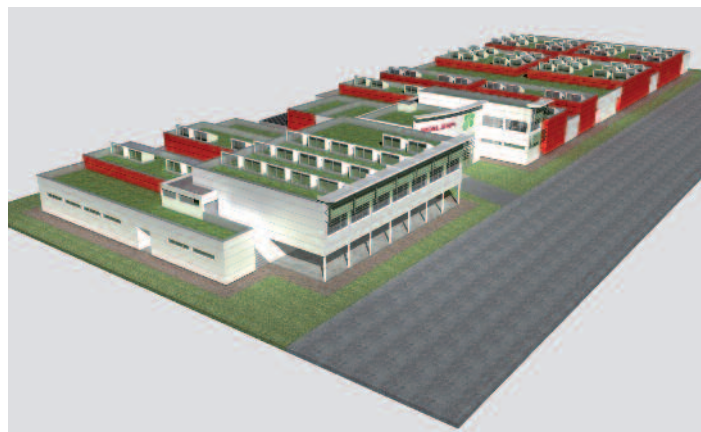
Études et chiffrage : 2009

Budget travaux : **30 M€ TTC** (10 M€ TTC + 8 M€ TTC + 12 M€ TTC)

## DESCRIPTION DU PROJET

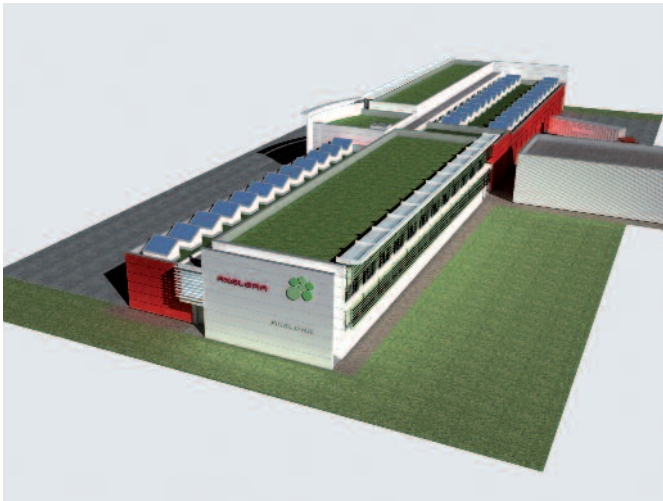
Pôle de compétitivité de niveau international créé en 2005, AXELERA rassemble 170 adhérents issus, pour les deux tiers, du monde industriel (50 % de PME) et des secteurs de la recherche fondamentale. Il s'agit de rapprocher deux cultures complémentaires : la chimie et l'environnement. AXELERA propose une palette de services à ses adhérents : le programme AXELONE illustre parfaitement cette offre avec l'étude complète de faisabilité sur trois sites du Grand-Lyon. TECHNIP TPS associé à Mupy Conseil, est retenu comme équipe de montage de projet qui a pour but de faciliter la faisabilité technique et financière d'une opération de 30 M€ portant sur trois sites du Grand-Lyon (deux sites industriels, un site universitaire). Notre agence d'architecture est choisie pour donner corps à ces programmes par une étude technique architecturale et urbaine pour chaque site.

Il s'agit d'allier une démarche de conception environnementale HQE à des réponses pertinentes d'adaptation des programmes aux sites concernés (process industriels). L'identité d'AXELERA au travers du projet AXELONE bénéficie d'une traduction architecturale et urbaine déclinée sur chacun des trois sites à même de fédérer les énergies et la matérialisation visuelle de celles-ci.





Site « Procédés propres » - Solaize (69)



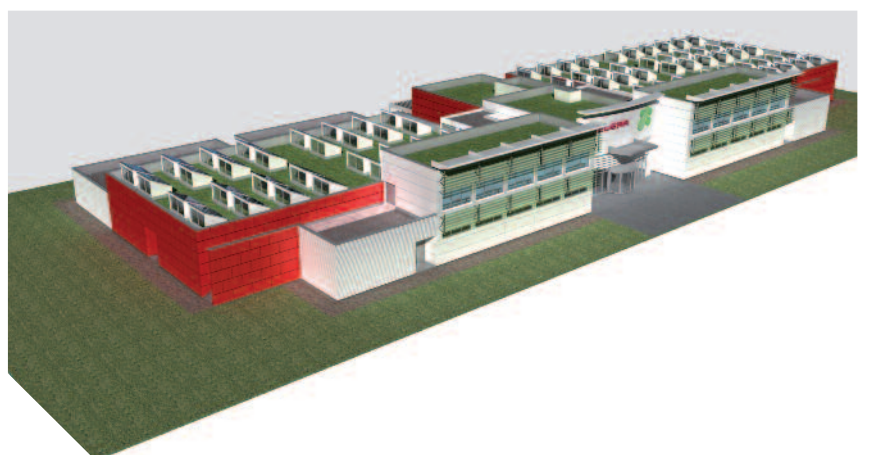
Volumétrie du programme - Solaize (69)



Site « Module campus » - La Doua - Villeurbanne (69)



Site « Procédés propres » - Solaize (69) Détail entrée du site



Volumétrie du site campus